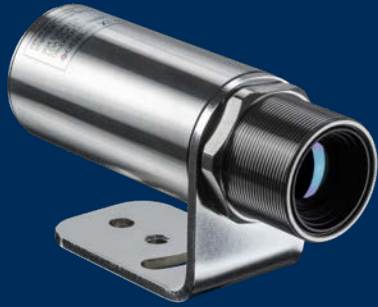
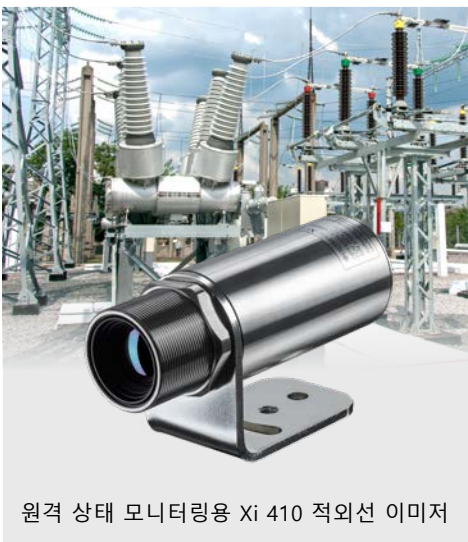


컴팩트 스폿 파인더 IR  
카메라



특징:

- -20°C~900°C의 범위에서 정확한 온도를 측정하기 위한 384 x 240픽셀의 산업용 이미지 장치
- 모터 구동식 초점 조절 기능이 있는 작고 견고한 카메라
- 자동 핫 스폿 파인더와 직접 아날로그 또는 경보 출력을 사용한 자율 작동 - 상태 모니터링 및 OEM 용도에 이상적임
- 최대 9개의 아날로그 또는 경보 출력부를 포함한 적층 산업 공정 인터페이스(옵션)
- 광범위한 분석 기능과 웹 서버 기능을 포함한 소프트웨어



원격 상태 모니터링용 Xi 410 적외선 이미지

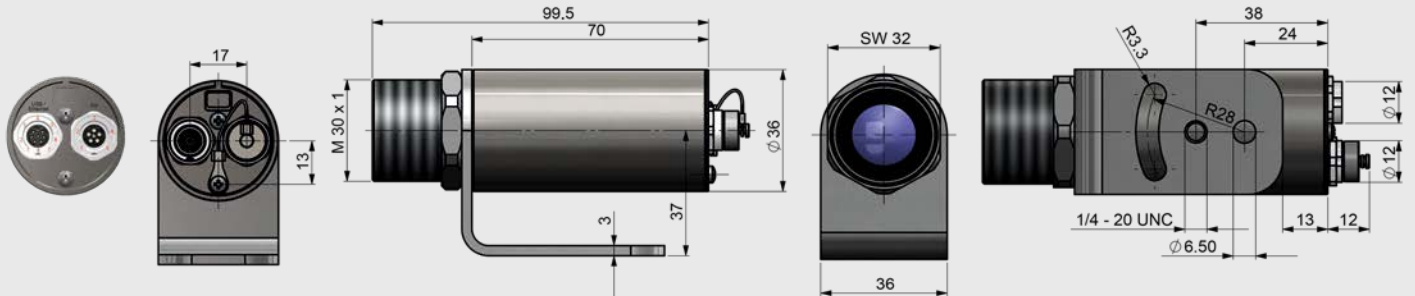
기술 사양

광학 해상도	384 x 240픽셀	
검출기	FPA, 비냉각(17 μm 피치)	
스펙트럼 범위	8 - 14 μm	
온도 범위	-20~ 100°C, 0~ 250°C, (20) 150~ 900°C <sup>1)</sup> , 200~ 1500°C <sup>2)</sup> (옵션)	
광학 해상도/프레임 레이트	이더넷: 25 Hz에서 384 x 240픽셀 USB: 4 Hz에서 384 x 240픽셀	자율 작동: 1.5 Hz에서 384 x 240픽셀
광학(FOV)	18° x 12° (f = 20) 29° x 18° (f = 13) 53° x 31° (f = 8) 80° x 44° (f = 6)	
초점	수동 모터 초점	
광학 해상도(D:S)	390:1(18° 광학)	
열 감도(NETD)	80 mK	
정확도	±2°C 또는 ±2% 중 큰 값	
PC 인터페이스	고속 이더넷/USB 2.0	
직접 출력/입력	아날로그 출력 1개(0/4-20 mA) / 입력 1개(아날로그 또는 디지털) 전기 절연	
공정 인터페이스(PIF), 산업용	아날로그 출력 3개(0/4-20 mA 또는 0-10 V) 및 경보 출력 3개(relais) / 입력 3개(아날로그 또는 디지털) / 페일 세이프(LED 및 릴레이) PIF 3개까지 적용 가능, 전기 절연	
케이블 길이	이더넷: 1 m(표준), 5 m, 10 m, 20 m(최대 100 m) USB: 1 m, 3 m, 5 m	
주변 온도	0°C~ 50°C	
외함(크기/정격)	Ø 36 mm x 100 mm(M30x1 나사산) / IP 67(NEMA 4)	
무게(장착 브래킷 제외)	216 - 220 g(렌즈에 따라 다름)	
충격 <sup>3)</sup> / 진동 <sup>3)</sup>	IEC 60068-2-27(25G 및 50G) / IEC 60068-2-6(부비강 형태), IEC 60068-2-64(광대역 잡음)	
전원 공급	5 - 30 V DC / PoE / USB	
공급 범위	<ul style="list-style-type: none"> <li>• 프로세스 이미저 Xi 410</li> <li>• 이더넷/PoE 케이블(1 m)/USB 케이블(1 m)</li> <li>• IN/OUT 케이블(단자대 포함, 1 m)</li> <li>• 장착 브래킷(삼각대 나사산, 장착용 너트 포함)</li> <li>• 소프트웨어 패키지 optris PIX Connect</li> </ul>	

1) 150°C부터 유효한 정확도 내역서  
2) 이 옵션을 주문하면 (20)150 ... 900 °C 범위를 사용할 수 없습니다.  
3) 자세한 내용은 작동 설명서 참조

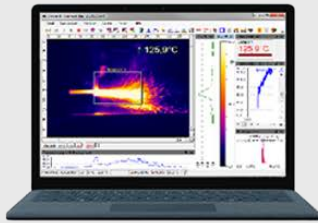
# optris Xi 410

치수 (mm)



PIX Connect 소프트웨어와 3개의 적층형 PIF로 작동

PIX Connect



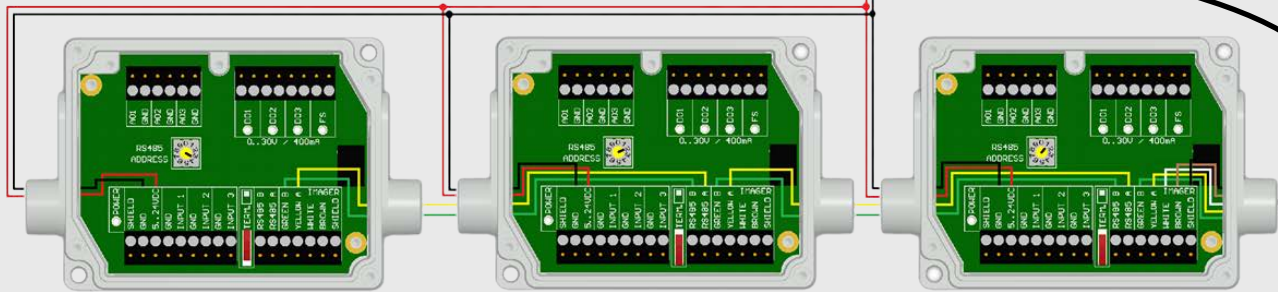
최대 100 m의 이더넷(PoE)

Xi 410

PIF 케이블



5-24 VDC



적층형 PIF

최대 3개의 아날로그 출력/경보 출력을 이용한 자율 작동(PC 사용 안 함)

